

FI MXV

Robustos painéis de comando na cabina e de controlo no patamar. Para todas as situações.

Muitos benefícios

- Anti-vandálicas e robustas
- Simples de utilizar
- Longa duração
- Rápida instalação mesmo utilizando os rasgos das botoneiras existentes
- Cumpre com os mais severos regulamentos Europeus

Equipamento robusto

Nos ascensores são os painéis de comando na cabina e de controlo nos patamares que sofrem, por vezes, o tratamento mais agressivo. Em edifícios públicos, por exemplo, nem sempre são utilizados correctamente. É por isso que desenvolvemos os painéis FI MXV. Fazem mais que os painéis de cabina e de patamar convencionais; Além de proporcionarem uma comunicação segura, clara e directa com o passageiro, são construídos para serem particularmente robustos. São especialmente construídos para suportar actos de vandalismo e também temperaturas consideravelmente altas. Estes painéis terão, certamente, uma longa vida útil.

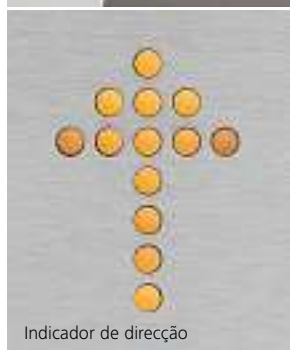
Construção especial

Os painéis FI MXV de comando de cabina e de patamar são construídos para não dar possibilidade a uma incorrecta utilização:

- São encastrados na parede, nivelados com a superfície envolvente.
- Sem elementos de ligação visíveis.
- Só podem ser abertos com ferramentas especiais.
- Todos os números e letras são particularmente robustos.
- As funções dos botões não são danificáveis.
- Os painéis estão de acordo com os mais severos regulamentos Europeus relativos à protecção contra actos de vandalismo.

Fácil de operar

Os painéis FI MXV oferecem ao passageiro funções lógicas e de fácil utilização. Cumprem com a regulamentação de segurança para ascensores existentes e são adequados para serem utilizados por deficientes, podendo ainda, ser equipados com inscrição em Braille como opção. É possível, também, instalar um microfone e um altifalante para uma ligação de emergência dedicada, 24 horas por dia.



KT
Kits

AC
Acessórios

CW
Contrapeso

SA
Segurança

FI
Botoneiras e
sinalizadores

CA
Cabinas

DO
Portas

MM
Equipamento
mecânico

CO
Comandos

DR
Máquinas

Rápida instalação

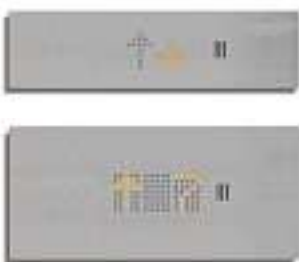
Os painéis FI MXV de cabina e de patamar podem ser instalados rápida e facilmente em qualquer lugar. São encastrados na parede, nivelados com a superfície envolvente. Podemos fazer os painéis

de forma a cobrir totalmente os rasgos existentes. É uma excelente solução sem necessidade de trabalhos complementares de construção civil.

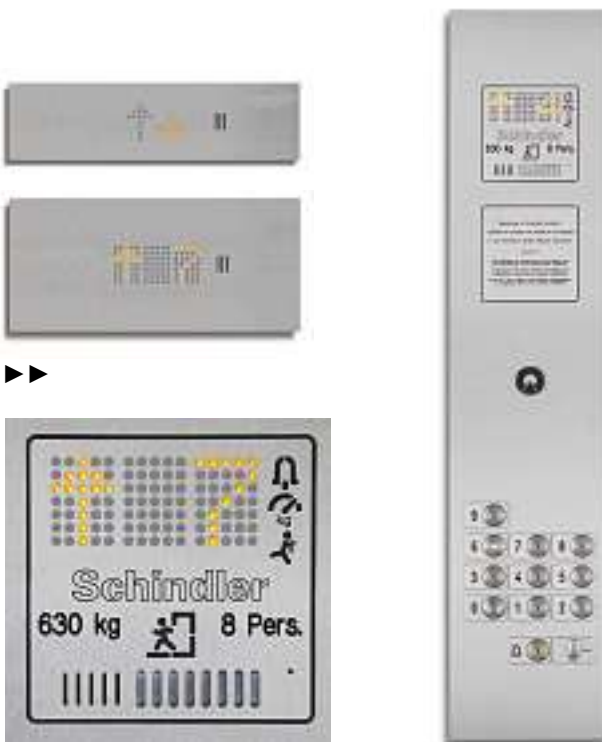
Botoneiras de patamar



Sinalizadores de patamar



Painel de comando de cabina ▶▶



Indicador digital de cabina



FI MXV – O painel robusto preparado para suportar as mais duras condições.

Os nossos especialistas estão à sua disposição para, em conjunto, encontrarem a melhor solução para as suas necessidades particulares.

Dados técnicos

Acabamento	aço inox escovado
Fixação	encastrado – clip invisível
Indicador de posição	matriz de pontos programável placas de aço inox perfuradas
Elementos	redondos com led de confirmação amarelo símbolos laterais em relevo
Regulamentação	de acordo com a EN 81-71 Classe 2 ascensores anti-vandálicos